

ストレス ドックのご案内



東海中央病院は公立学校共済組合（愛知・岐阜・三重支部）ご所属の組合員・教職員の皆さんを対象に、ストレスドック（心の健康ドック）を実施しております。様々な角度による心理検査から心の状態を客観的に調べ、専門医との面談においてストレスとの上手な付き合い方を把握していただき、教職員の皆さんの心の健康維持に役に立てることを目的としています。事前に実施して頂く心理検査等は全てオンラインで行うため、ご負担も少なく受診していただくことができます。

実施心理検査

東大式エゴグラム性格検査(TEG-3)

交流分析理論に基づいて5つの自我状態のバランスから、性格特性と行動パターンを把握する心理検査です。

気分プロフィール検査(POMS 2)

【怒り-敵意】【混乱-当惑】【抑うつ-落込み】【疲労-無気力】【緊張-不安】【活気-活力】【友好】の7尺度と、ネガティブな気分状態を総合的に表す「TMD得点」から、現在の気分状態を多角的に評価することができます。

バウムテスト(樹木画テスト)

被験者の無意識レベルの自己像が描かれた1本の樹木に投影されるとされており、被験者の精神状態やパーソナリティ傾向の分析の補助として用いられます。

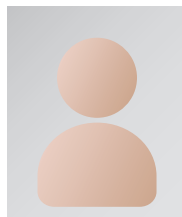
自律神経機能検査(加速度脈波測定) 来院の方のみ ※本検査ご希望の方は申込時にその旨お伝えください。

加速度脈波測定器TAS9VIEWを用います。末梢血管の脈波を高精度に抽出しその変化を分析することで、自律神経の状態(交感神経・副交感神経のバランスや疲労度)を分析することができます。また末梢循環分析により血管老化度も同時に調べることができます。

担当医師紹介



東海中央病院
心療内科部長
つほの けんじろう
坪野 賢二郎



東海中央病院
精神科部長
くりした かずや
栗下 和也



皆さまへ メッセージ

東海中央病院は公立学校共済組合の直営病院として、教職員の皆さんへの一般外来診察や研修会等への講師派遣サービス、メンタルヘルスに関する研究事業など、教職員のメンタルヘルス支援事業に力を入れております。教職員の皆さんの心の健康に関連する様々なお悩みやストレスの傾向に精通した医師が、各種心理テストの結果を参考に、皆さんのご相談内容を丁寧にお聞きした上で、ストレスとの上手な付き合い方などについてご提案させていただきます。(心療内科医1名、精神科医1名の常勤医師2名体制で行っております)

対象者

公立学校共済組合（愛知・岐阜・三重支部）にご所属の組合員・教職員の皆さん

医師面談日時 ※完全予約制

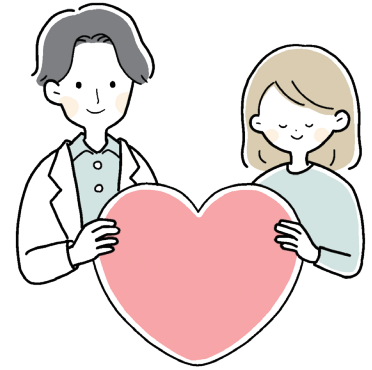
平日午後随時行っております（50分程度）。

面談実施方法

- ご来院による対面形式
- ZOOMによるオンライン形式

利用料

- 岐阜・愛知支部組合員……………無料
 - 三重支部組合員……………500円
- ※岐阜支部・三重支部の方は事前に各支部への申し込みが必要になります。



ご予約方法は以下の2形式ございます

①お電話でのお申込み



下記のフリーダイヤルからご予約ください。

0120-150-786

【受付時間】 13:30～16:30 月～金曜日（※祝日除く）

②お申込みフォームからのお申込み

下記のQRコードからご予約ください。



詳しい検査内容等につきましては、

「**東海中央病院 ストレスドック**」ホームページをご覧ください。

東海中央 ストレスドック

🔍 検索

公立学校共済組合

東海中央病院

Tokai Central Hospital

〒504-8601 岐阜県各務原市蘇原東島町4-6-2